

Marsouin @

@ Recherche sur la société
numérique et l'innovation

PRINT
PÔLE RESSOURCES
INCLUSION NUMÉRIQUE
POUR TOUS



UNIVERSITÉ
RENNES 2

Pascal Plantard

Professeur Université Rennes 2

Anthropologue des usages des
technologies numériques

Co-directeur GIS M@rsouin

Le numérique renforce-t'il le
pouvoir d'agir des personnes
vulnérables ?

Premiers retours de la recherche
Capuni EMS

URIOPSS

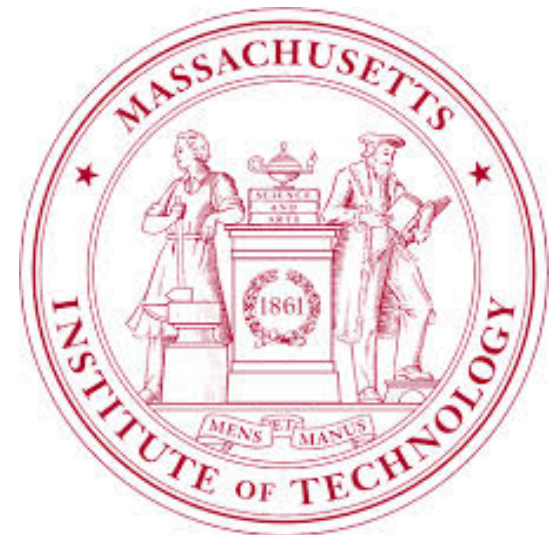
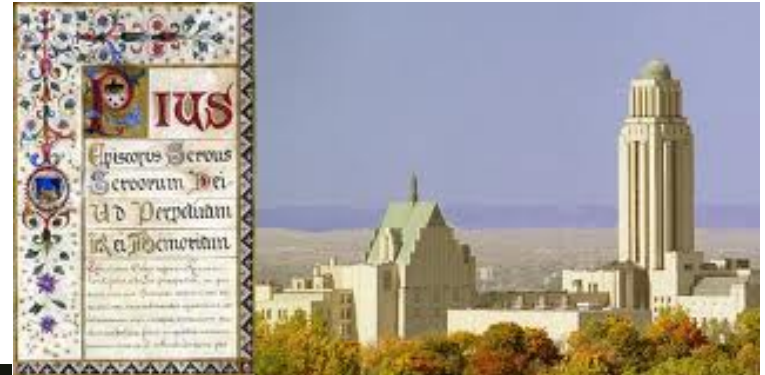
Hauts-de-France

CREAD
EA 3875

CENTRE DE RECHERCHE
SUR L'ÉDUCATION, LES APPRENTISSAGES ET LA DIDACTIQUE

Formation initiale : Édicateur spécialisé

Université 
de Montréal



MIT

(Massachusetts Institute of Technology)

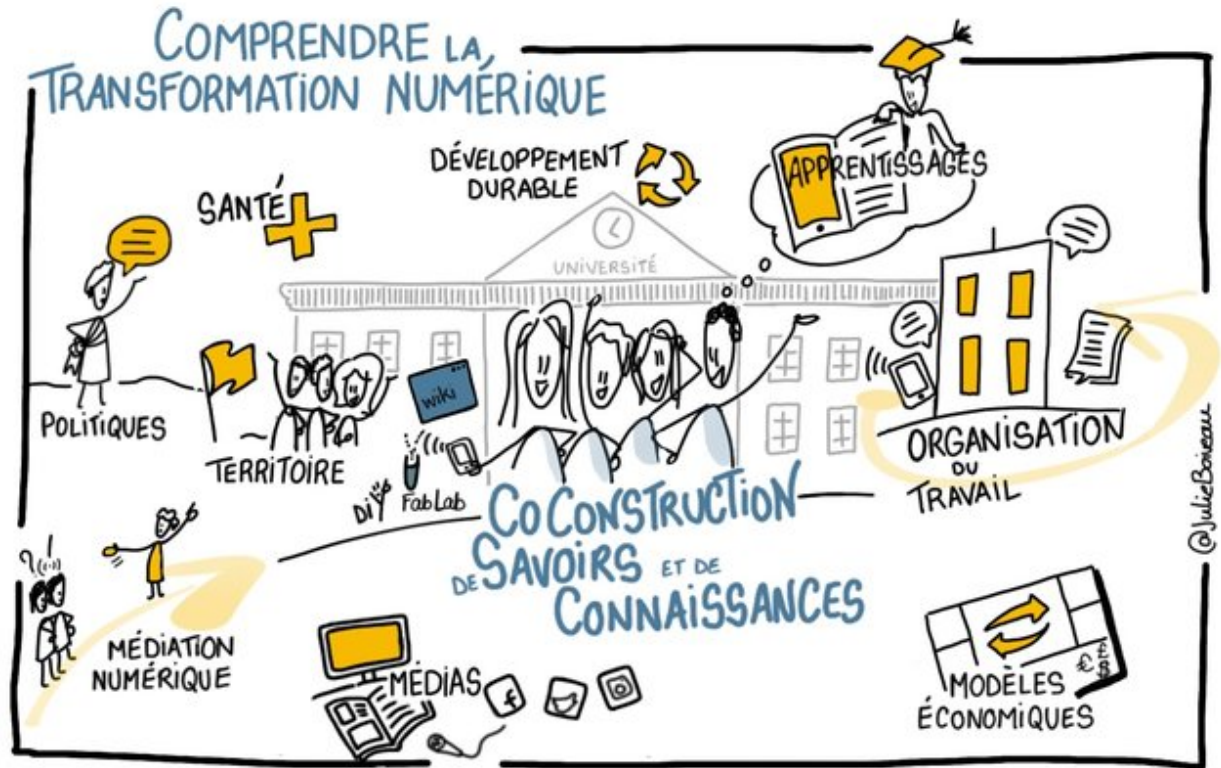
18 laboratoires SHS

400 chercheurs.e.s

Depuis 2002

En Bretagne

- Mise en réseau d'équipes de chercheurs et mutualisation des recherches
- Co-construction de savoirs et de connaissances
- Dévoiler les signaux faibles
- Objectiver les pratiques des « invisibles »
- Restituer aux acteurs



15 ANS DE RECHERCHES CUMULATIVES :

E-ÉDUCATION & E-INCLUSION

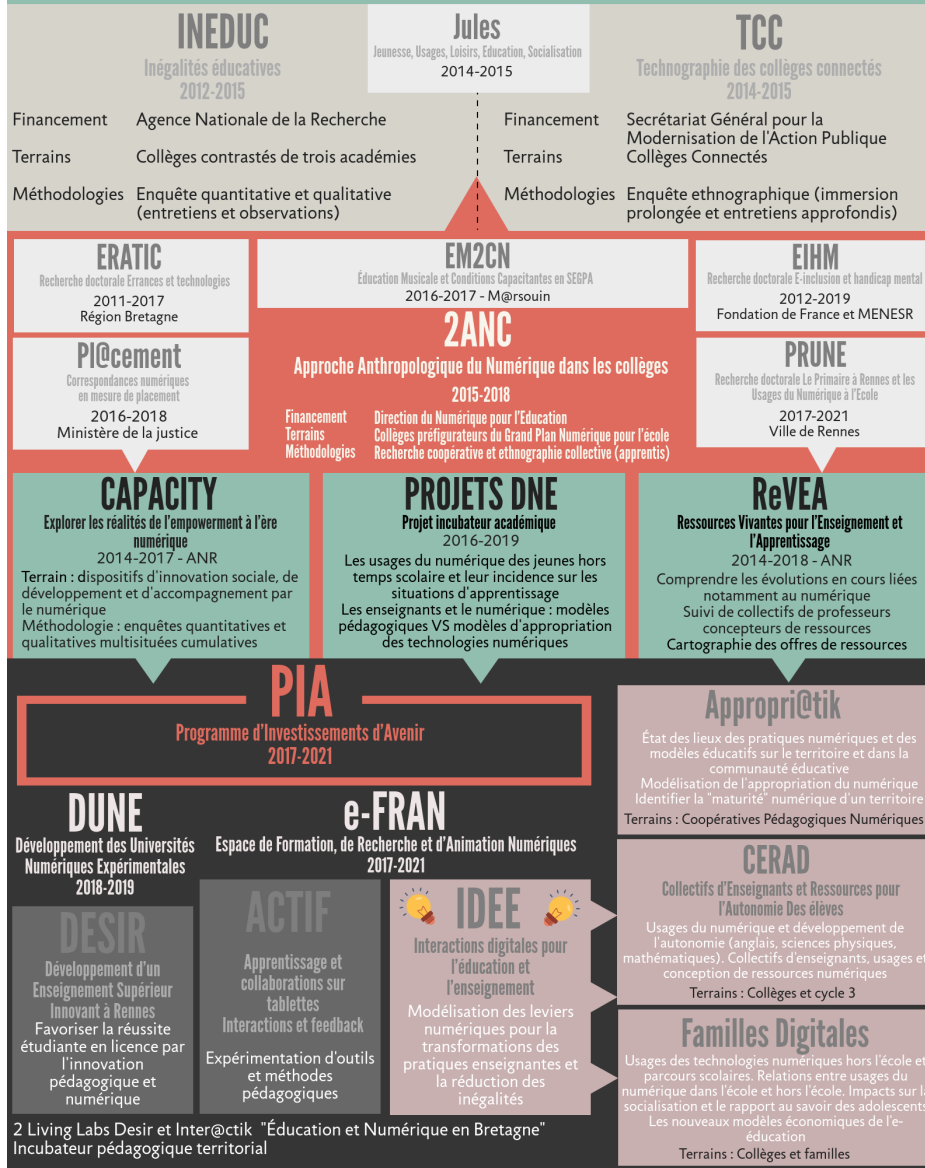


RECHERCHES E-EDUCATION

2011 - 2021

Centre de Recherche sur l'Éducation, les Apprentissages et la Didactiques - CREAD (Rennes 2/ESPE - UBO)
GIS - M@rsouin

Projets sources





Marsouin @

© Recherche sur la société
numérique et l'innovation



**UNIVERSITÉ
RENNES 2**

- Comprendre la société numérique
- Les pratiques numériques dans les EMS, la recherche CAPUNI EMS

Profondeur historique : inscription sur le temps long du numérique (Leroy-Gourhan)

Dimensions imaginaire et symbolique des usages des technologies numériques



LA TÉLÉVISION BIJOU

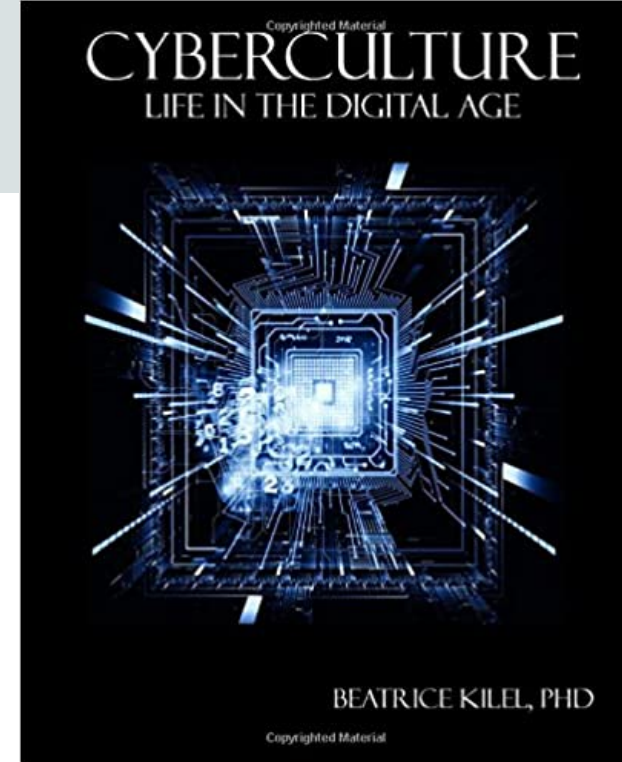
1947

une fiction troublante
sur un scénario de René Barjavel



Un Fait Social Total sur 4 pieds :

- **Informatique** : mode dominant de traitement et de diffusion de l'information
- **Internet** : ensemble des réseaux, systèmes et équipements de communication
- **Cyber-cultures** : Cultures complexes saturées d'imaginaires
- **Usages** : gamme infinie des pratiques individuelles et collectives des technologies



UN PRÉALABLE : DÉFINIR LE CONCEPT D'USAGE ?

Les usages sont des ensembles de pratiques socialisées ;
Des normes sociales d'usages
Elles adviennent par détournements et braconnage (De Certeau, 1980)
Théories de la diffusion VS théories De l'appropriation



L'EXEMPLE DE FACEBOOK



Une approche interactionniste de la norme : Howard Becker (1928-2023) Outsiders, 1963

Les usages sont normes sociales d'usages

Les normes découlent de **valeurs**.

Les valeurs sont abstraites et ne peuvent pas être directement traduites en règles.

C'est l'interprétation de ces valeurs par un groupe d'individus qui donne corps à la norme, qui la crée.

Les « **entrepreneurs de morale** » imposent leur interprétations en entreprenant des « **croisades** ».

S'ils sont parfois convaincus de la légitimité morale de leur mission, le plus souvent, ils agissent en vue de leurs propres **intérêts** ou de ceux de leurs groupes.

entrepreneurs de morale = influenceurs

Usages et normes ?

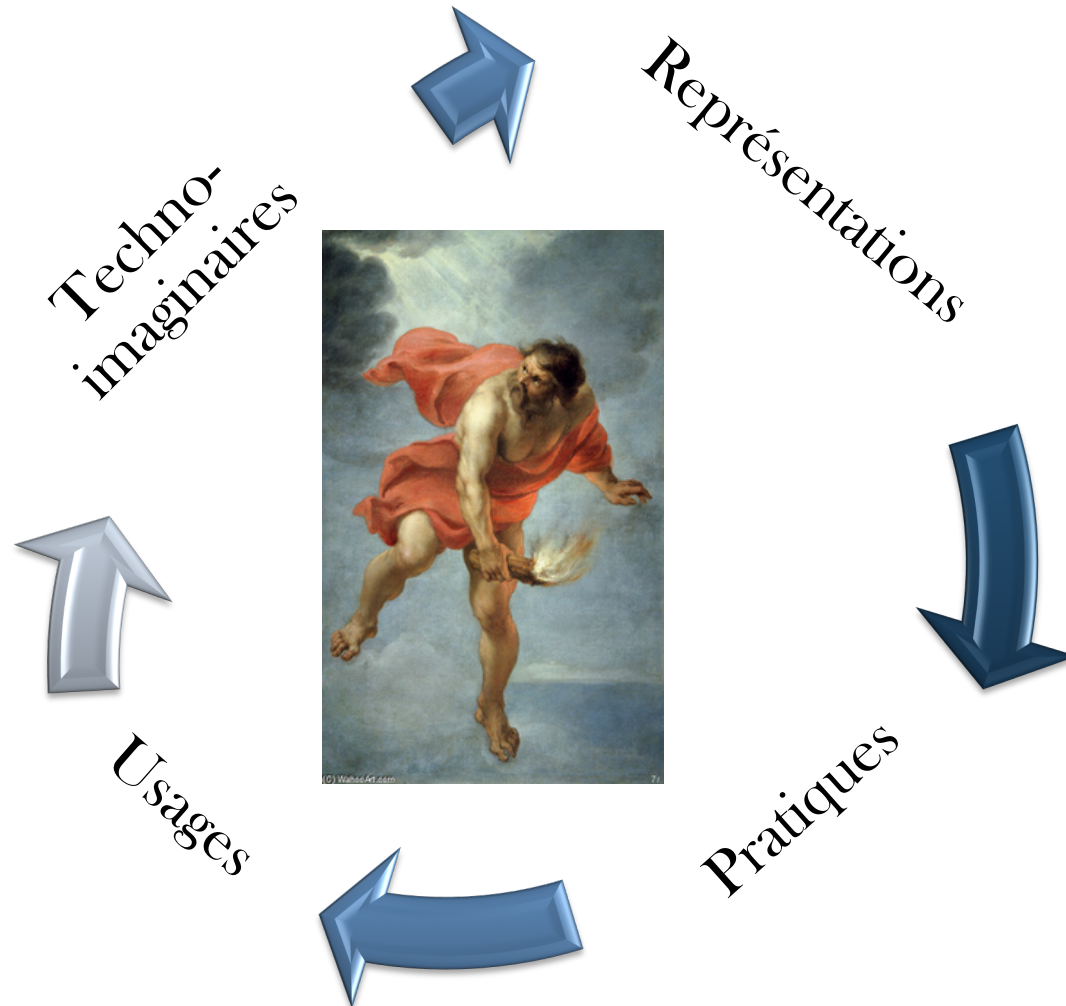


Howard S. Becker (b.1928)

Howard Becker and the Labelling Theory

J. Pedley - New Richstones Academy

Le schéma itératif de L'usage



L'IA : algorithmes et imaginaires ?

« *L'IA est la forme la plus aboutie du numérique* » (N. Roussel, Dir INRIA, Bordeaux)



Les éloignés des normes sociales d'usages des technologies numériques (Rapport 2024 CREDOC – CREAD M@rsouin)

UN HALO DES PRATIQUES NUMERIQUES

31 % d'éloignés (15,7 millions d'adultes en France hexagonale)

En stabilité par rapport à 2022 (32 %)

Un « socle » de non-
usagers : les **non-
internaute**s

9 %
4,5 millions d'adultes
en France
métropolitaine

Les internautes **ne se sentant pas
compétents** dans l'utilisation
d'Internet

22 %
11,2 millions d'adultes en France
métropolitaine

En 2023, Rapport « les éloignés du numérique »

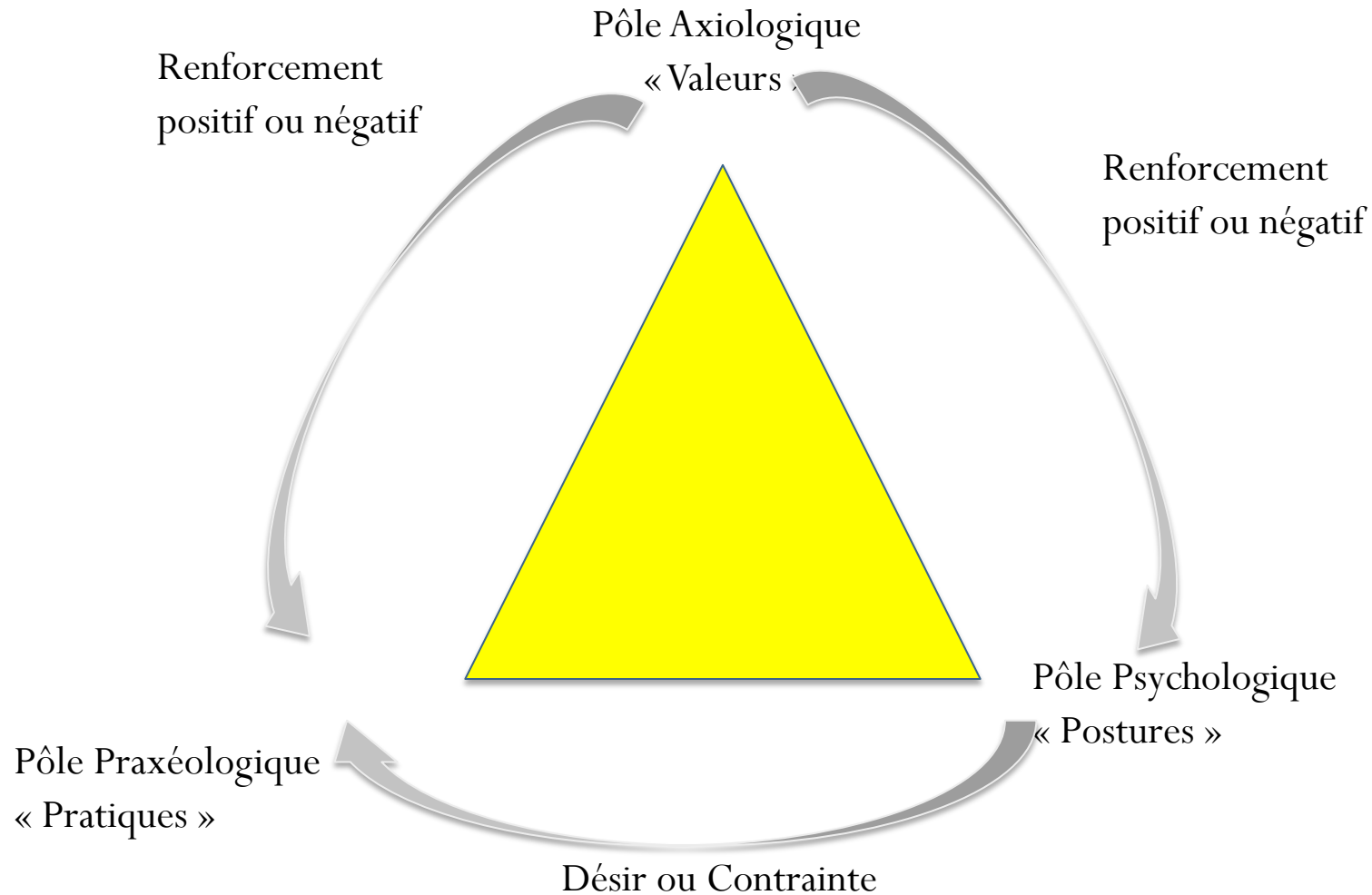
Notre Méta-analyse CREAD-M@rsouin et Credoc d'avril dernier estime à :

- 68,3 % les connectés
- 22,9 % les distants
- 8,8 % les non-internautes
- soit un « halo » (aux frontières instables) de 31,7 % de français éloigné des normes sociales d'usages du numérique.

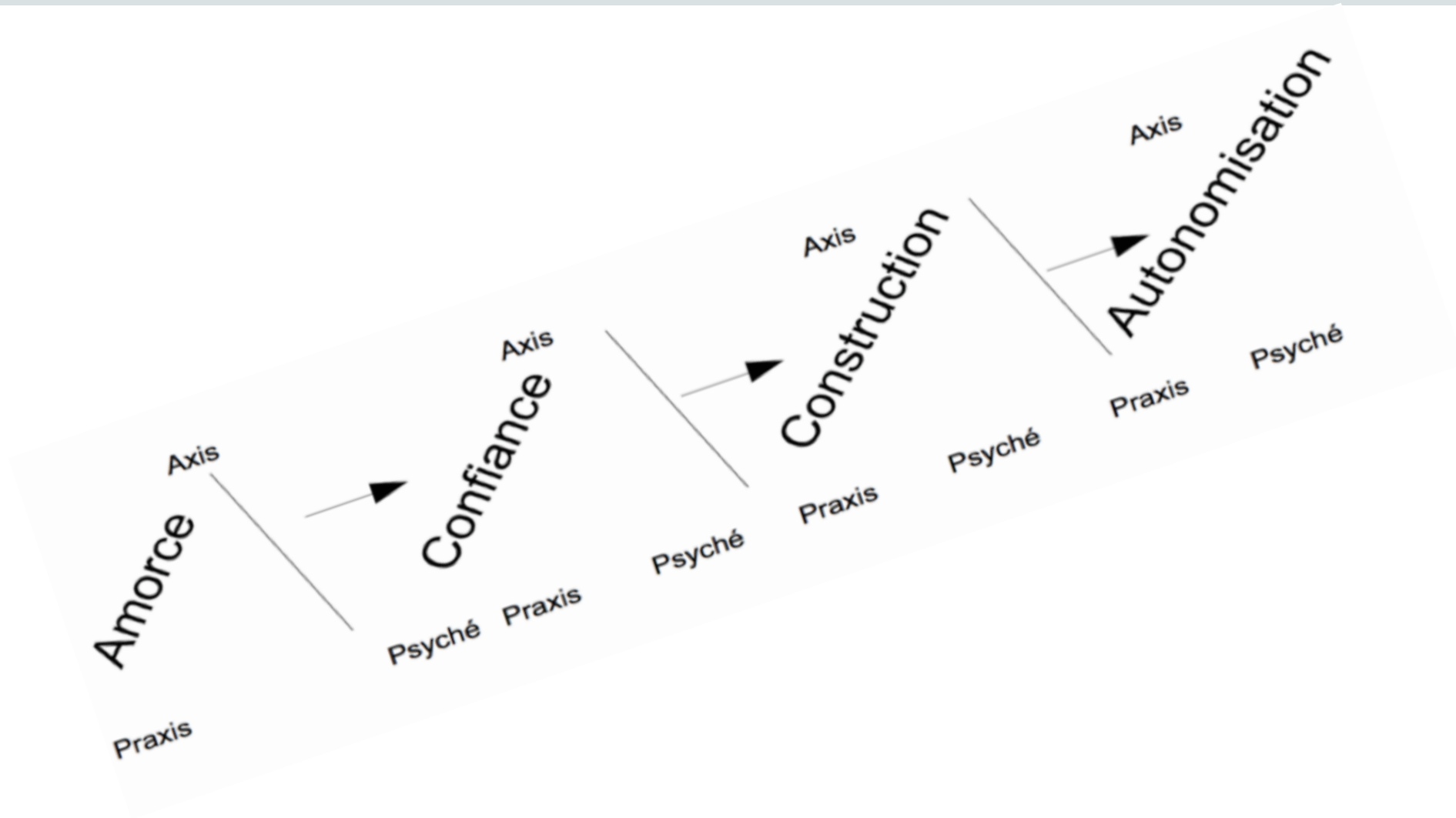
Surreprésentation des individus issus de milieux modestes, peu ou pas diplômés parmi les éloignés du numérique ; ils cumulent plus de faiblesses dans les trois dimensions de l'éloignement du numérique : accès, compétences, capabilités :

le capital culturel numérique apparaît particulièrement déterminant ce qui pose la question de l'appropriation (pas de la diffusion)

De l'implicite à l'explicite : un modèle pour l'appropriation du numérique



Parcours d'appropriation des technologies numériques





Marsouin 

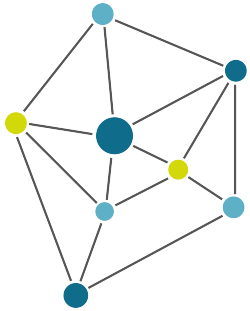
© Recherche sur la société
numérique et l'innovation



**UNIVERSITÉ
RENNES 2**

• Les pratiques numériques
dans les EMS,
la recherche CAPUNI EMS

La recherche CAPUNI EMS



Réseau
GRAAL
Coopérer pour mieux accompagner



Délégation ministérielle
au numérique en santé
DNS

CE QUE LE MÉDICO-SOCIAL DIT DU NUMÉRIQUE ?

CREAD
EA 3875

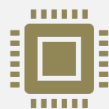
CENTRE DE RECHERCHE
SUR L'ÉDUCATION, LES APPRENTISSAGES ET LA DIDACTIQUE

LES OBJECTIFS DE LA RECHERCHE



CAPUNI EMS (2023 – 2027). Convention tripartite entre :

- Le GIS Marsouin,
- Le Réseau GRAAL
- La direction ministérielle du numérique en santé (DNS)



630 Millions d'euros pour accélérer l'intégration du numérique dans les pratiques des ESMS (Sécur de la santé)

Massification et injonction aux usages du numérique



Dans notre société où les usages des technologies numériques apparaissent comme le remède à tous les problèmes sociaux (Proulx, 1990), **quels bénéfices peuvent véritablement tirer les personnes accompagnées dans les EMS des usages de ces technologies ?**

RAC : RECHERCHE ACTION COLLABORATIVE



Terrains :

Quantité : national

Qualité : 4 ESMS du Réseau GRAAL

Le Patis Fraux

L'ADIMC

Les Ajoncs d'Or

L'ALAPH

Différents types d'établissements, de publics, d'environnements géographiques et différentes étapes d'appropriation du numérique



Un éco-système stable :

Hub Bretagne Numérique
Inclusif

LabAcces

Ty Lab

Grande École des Solidarités

GIS M@rsouin

PRT 4 CREAD

INRIA - IMT



Une recherche-action collaborative :

Recrutement de 4 professionnels

Praticien-chercheurs à mi-temps

Équipe de 14 chercheurs

Rencontres hebdomadaires

Les objectifs :

Une relation d'équivalence

Le « chercheur collectif »

MÉTHODOLOGIE DE L'ENQUÊTE QUALITATIVE

Première phase : l'état des lieux 2023-2024

Observation participante et 98 entretiens auprès des professionnels

4 monographies :

- Analyses de la maturité numérique sur les 4 phases du processus d'appropriation des technologies numériques :

- Amorce

- Confiance

- Construction

- Autonomisation

- Analyse des enjeux par une approche systémique (Bronfenbrenner, 1979)

- Macrosystème : les normes sociales d'usages

- Exosystème : la mise en conformité RGPD, le déploiement du DUI

- Mésosystème : l'institutionnalisation de la question numérique

- Microsystème : la participation et l'expression des personnes accompagnées, le développement de leur autonomie et de leur pouvoir d'agir

- Chronosystème : le temps long des usages des technologies numériques

MÉTHODOLOGIE DE L'ENQUÊTE QUALITATIVE

Deuxième phase : les recherches-actions 2025-2026

Observation participante dans les ateliers existants ou de nouvelles activités numériques (CVS, journal, webradio, jeux vidéos, Fab Lab MHK, Blogs thématiques, groupe « ado », pair aideance pro et usagers, DUI et ENT...)

Entretiens, groupes d'analyses de pratiques et focus-group avec les publics accueillis

Troisième phase : analyses croisées 2024-2027

Quatrième phase : La valorisation et la diffusion de la recherche 2025-2027

MÉTHODOLOGIE DE L'ENQUÊTE NATIONALE QUANTITATIVE COLLABORATIVE

- Des questionnements de fond

Quelle place occupe aujourd'hui le numérique au sein des ESMS ?

Comment les professionnels le mobilisent dans le cadre de leur travail ?

Comment le numérique intervient dans le quotidien des publics accueillis ?

Est-ce que le numérique influe la relation professionnels-personnes accueillies ?

- Une méthodologie collaborative et inclusive

2 vagues de 2 enquêtes en ligne (2024-25 & 2026-27)

2 populations hétérogènes :

- Professionnels intervenant dans des ESMS

Dispositif d'enquête en ligne co-construit en partenariat entre des chercheurs et des professionnels impliqués dans la recherche

- Publics accueillis dans des ESMS (15 ans et plus)

3 versions du questionnaire : standard, accompagné et FALC

- Des questionnements de forme

L'envahissant des « sondages »

La stabilité des listes d'ESMS

La robustesse et la représentativité de l'échantillon

Premiers tris

N = 1 615

Variable	N = 1 615
Aider les personnes à utiliser les technologies numériques	
Tout à fait d'accord	372 (40%)
Plutôt d'accord	378 (41%)
Plutôt pas d'accord	77 (8,3%)
Pas du tout d'accord	98 (11%)
Favoriser l'autonomie numérique	
Tout à fait d'accord	368 (40%)
Plutôt d'accord	392 (43%)
Plutôt pas d'accord	67 (7,3%)
Pas du tout d'accord	89 (9,7%)
Garantir la sécurité des personnes dans leurs pratiques connectées	
Tout à fait d'accord	466 (51%)
Plutôt d'accord	318 (35%)
Plutôt pas d'accord	58 (6,3%)
Pas du tout d'accord	76 (8,3%)
Aider les personnes à réaliser des démarches en ligne	
Tout à fait d'accord	311 (35%)
Plutôt d'accord	345 (39%)
Plutôt pas d'accord	101 (11%)
Pas du tout d'accord	132 (15%)
Faire respecter les règles de l'établissement en matière numérique	
Tout à fait d'accord	477 (54%)
Plutôt d'accord	297 (33%)
Plutôt pas d'accord	53 (6,0%)
Pas du tout d'accord	62 (7,0%)
De faire adopter les bonnes pratiques en ligne	
Tout à fait d'accord	438 (48%)
Plutôt d'accord	346 (38%)
Plutôt pas d'accord	59 (6,5%)
Pas du tout d'accord	64 (7,1%)
Développer la culture numérique des personnes accompagnées	
Tout à fait d'accord	268 (30%)
Plutôt d'accord	382 (43%)
Plutôt pas d'accord	122 (14%)
Pas du tout d'accord	109 (12%)
Orienter les personnes vers des aidants numériques en cas de besoin	
Tout à fait d'accord	387 (45%)
Plutôt d'accord	359 (41%)
Plutôt pas d'accord	57 (6,6%)
Pas du tout d'accord	65 (7,5%)
Évaluer les compétences numériques des publics	
Tout à fait d'accord	162 (20%)
Plutôt d'accord	276 (34%)
Plutôt pas d'accord	161 (20%)
Pas du tout d'accord	215 (26%)

N = 1615

Q. En tant que professionnel(le), je considère que j'ai un rôle à jouer pour :

Décrit la tension originelle du travail social : entre émancipation et protection

Les premiers résultats qualitatifs de CAPUNI-EMS

L'invisibilisation des pratiques numériques quotidiennes des usagers

Tensions entre les normes médiatiques et capital culturel numérique

Des processus de dévoilement des professionnels

Des situations révélatrices de l'absence d'espace réflexif sur les questions liées au numérique, sur l'accompagnement des personnes et des postures des professionnels

La non-institutionnalisation de l'accompagnement des usages des bénéficiaires

Les travailleurs sociaux massivement résistants au numérique ?

Les premiers résultats de CAPUNI-EMS

L'usage : un concept flou !

La figure de l'utilisateur : une controverse ?

Conception centrée utilisateur ? Lequel ? Demat ?

Négociation permanente entre tradition et modernité

**Médiation numérique et travail social : entre
défiance et apprivoisement mutuel**

**Le numérique comme « épreuve de professionnalité »
pour les travailleurs sociaux ?**

Les « entrepreneurs de morale » ?

... d'immoralité ?

... de colère et de radicalité
(Rougier, 2021, Kepel, 2022) ?

... de normes d'usages au
quotidien : éducation populaire
VS social business (Laville,
Juan, Subirats, 2020 ; Decamp,
2021 ; Zalzett et Fihn, 2022)

*Quid : GAFAM, NATU, RGPD,
sciences, commissions IA, écrans,
numérique à l'école et nous, dans le
travail social... AUDASS, GAMIN
=> Info et Liberté de 1978*



•Fin de conf !

Les premiers résultats de CAPUNI-EMS : L'appropriation

Une phase amorce caractérisée par une tension entre des injonctions réglementaires, des intentions associatives et des représentations du numérique

Une phase confiance très réduite, soumise à une temporalité exigeante

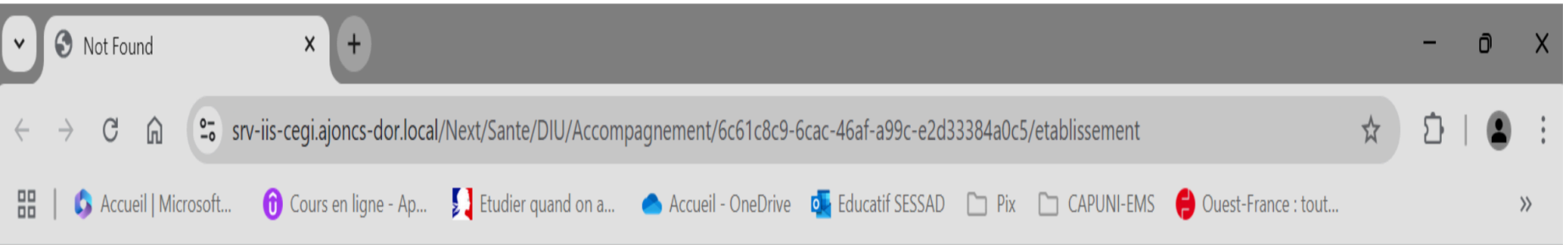
Une phase de construction qui fragilise la phase de confiance

Et qui amène à renégocier la phase d'amorce en prenant en compte des temporalités institutionnelles incompressibles.

Des signaux positifs : La communication alternative améliorée contribue au bien être et à l'épanouissement des personnes en situation de handicap.

TECHNO-IMAGINAIRES ET CHRONOSYSTÈME

Ex : Le déploiement du DUI à ... le 30 septembre 2024



Not Found

HTTP Error 404. The requested resource is not found.

The famous "error 404 » 🙄
It will have us all 🦴





Marsouin

© Recherche sur la société
numérique et l'innovation

Reformuler la question :
le numérique renforce t'il
le pouvoir d'agir
des personnes vulnérables ?

“holistique” “les écrans, ça dépend”

Quels contextes ?
Quelles professionnalités ?

Construire des environnements capacitants ?

Économie du développement : concept de capacités Amartya Sen (2000, Prix Nobel de sciences économiques en 1998) repérer les facteurs permettant d'activer les capacités des personnes.

Un environnement capacitant est un espace favorisant l'autonomie des individus ainsi que l'accroissement des possibilités d'action concrètes.

Schéma : Puzos, D., Hardouin, M., et Plantard, P. (2022). Formation inclusive au numérique en période de confinement : des ingénieries bouleversées, Étude de cas de la préparation Numérique à travers la notion d'environnement capacitant, *Phronésis*, Vol 11, N°4, 2022

L'autonomie : un concept
nodal STIC & SHS

Pour une intervention sociale
capacitante ?

DIMENSION 4 :
DÉVELOPPE LES
APPRENTISSAGES

MISE À DISPOSITION
ÉQUITABLE DES RESSOURCES

DIMENSION 1 :
MAXIMISE LES
POTENTIALITÉS DE
DÉPART

ESPACE DE
DÉVELOPPEMENT
HUMAIN

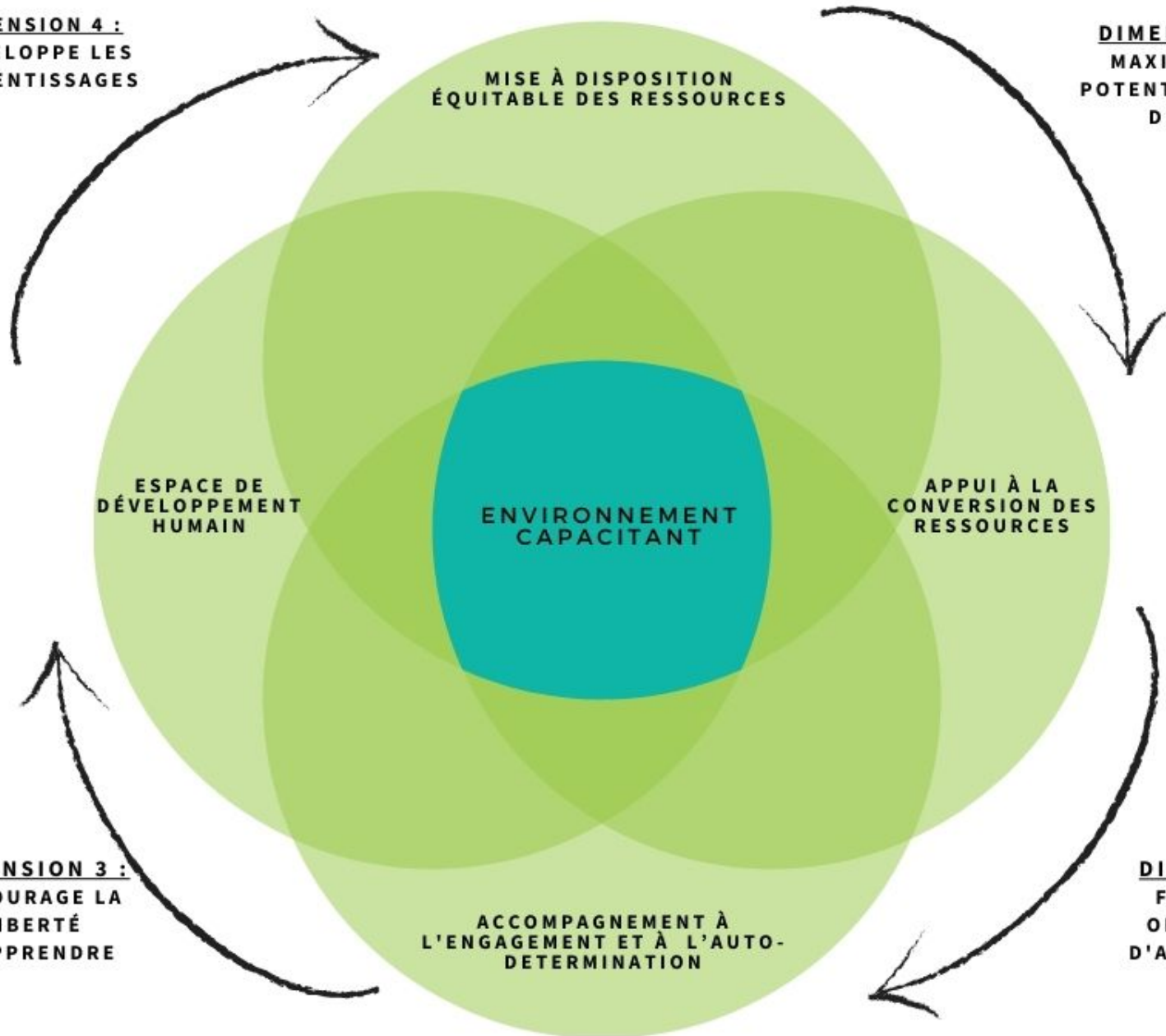
ENVIRONNEMENT
CAPACITANT

APPUI À LA
CONVERSION DES
RESSOURCES

DIMENSION 3 :
ENCOURAGE LA
LIBERTÉ
D'APPRENDRE

ACCOMPAGNEMENT À
L'ENGAGEMENT ET À L'AUTO-
DETERMINATION

DIMENSION 2 :
FAVORISE LES
OPPORTUNITÉS
D'APPRENTISSAGE



PRINT 2.0 en articulation avec CAPUNI-EMS

Analyser PRINT comme un dispositif capacitant

Axe 1

Objectiver les transformations permises par PRINT, en identifiant les facteurs de conversions positifs et négatifs permettant (ou limitant) la transformation des ressources en « capacités ».

Axe 2

Objectiver les pratiques professionnelles d'accompagnement au numérique en s'appuyant sur le réseau d'ambassadeurs PRINT.

Tâches :

#1 Analyse de données existantes sur PRINT et réalisation d'une cartographie des structures impliquées et des réalisations en cours ou déjà accomplies.

#2 Conception et passation d'un questionnaire en ligne auprès de l'ensemble des participants au dispositif.

#3 RETEX des structures participant au dispositif.

#4 Passation d'entretiens individuels auprès des participants au dispositif.

#5 RAC (Recherche-Action-Collaborative) avec les Ambassadeurs PRINT : J1 21 janvier 2025

La récolte des données sera permise par l'engagement de l'équipe PRINT, le partenariat avec CAPUNI-EMS et le financement d'un stage de Master 2 à l'Université de Lille.




ENQUÊTE

LE NUMÉRIQUE DANS LES ÉTABLISSEMENTS ET SERVICES MÉDICO-SOCIAUX

ENQUÊTE : LE NUMÉRIQUE DANS LES ESMS

Bonjour,

 Le réseau GRAAL et le réseau de recherche public Marsouin mènent une étude sur les pratiques numériques en ESMS. Cette recherche est soutenue par la DNS, la CNSA et les ARS.

Pourquoi c'est important : La recherche vise à identifier les évolutions du travail social en contexte numérique et à améliorer l'accompagnement des pratiques numériques des usagers (ex : dématérialisation, socialisation, participation citoyenne, etc.).


Cible : Tous les professionnels des établissements et services médico-sociaux

 **Action** : Merci de transmettre ce message au plus grand nombre possible de professionnels concernés par l'accompagnement des personnes en situation de handicap ayant une notification MDPH.

Participez maintenant à cette enquête et améliorons ensemble l'accompagnement numérique :

QUESTIONNAIRE CAPUNI

 **Résultats** : Les résultats de l'enquête seront disponibles sur les sites du GRAAL et de Marsouin, ainsi que par d'autres canaux (revues professionnelles, séminaires scientifiques, institutions médico-sociales, etc.).

 **Date limite** : Jusqu'à fin avril. Nous sommes à l'étape cruciale de diffusion du questionnaire à destination des professionnels. Vos retours sont indispensables pour la poursuite de la recherche et consolider les travaux qualitatifs réalisés dans 4 ESMS.

POUR EN SAVOIR PLUS

Merci pour votre attention !



17/03/2025